

SACPA

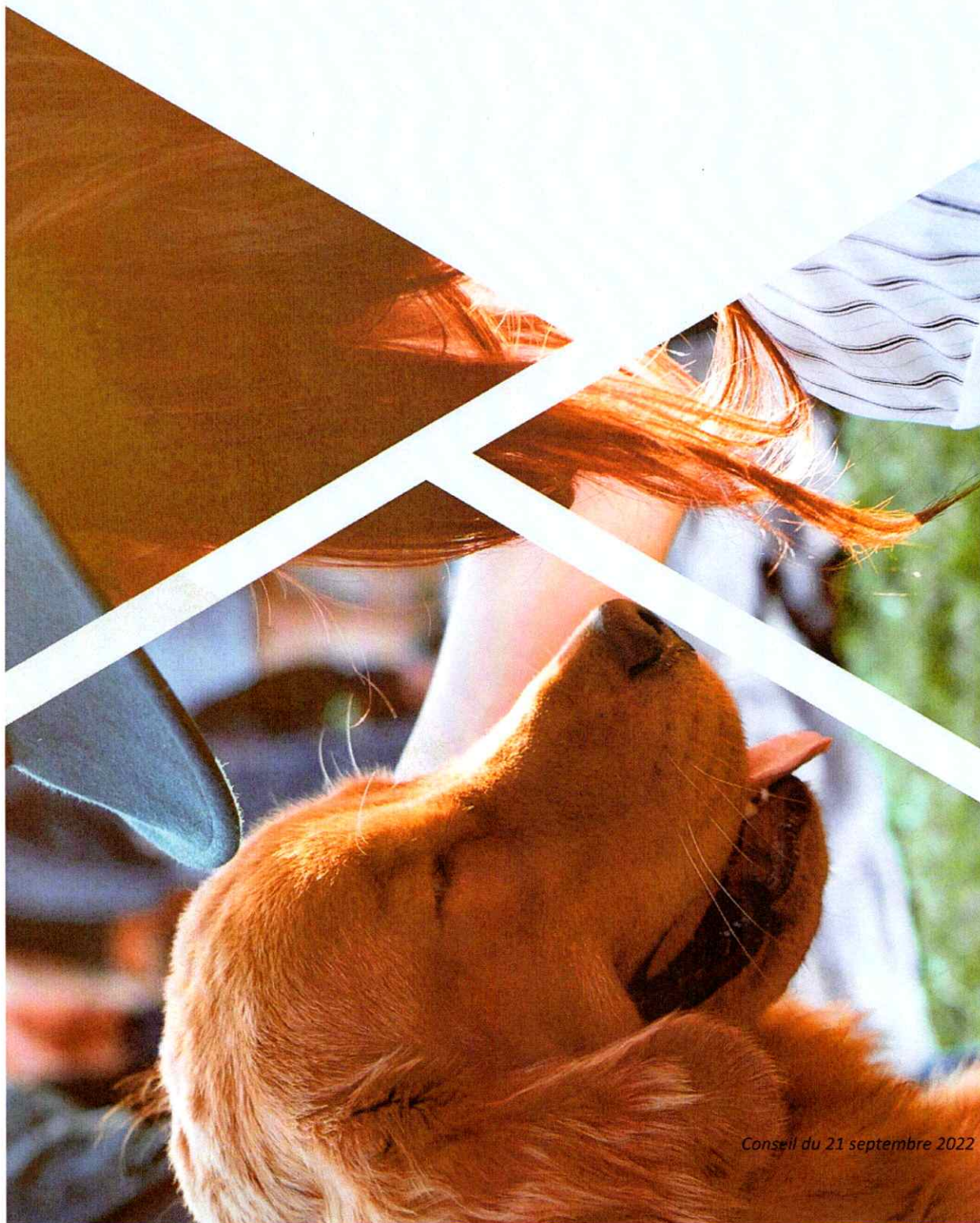
Bilan d'activité CDC SUD ROUSSILLON

2021



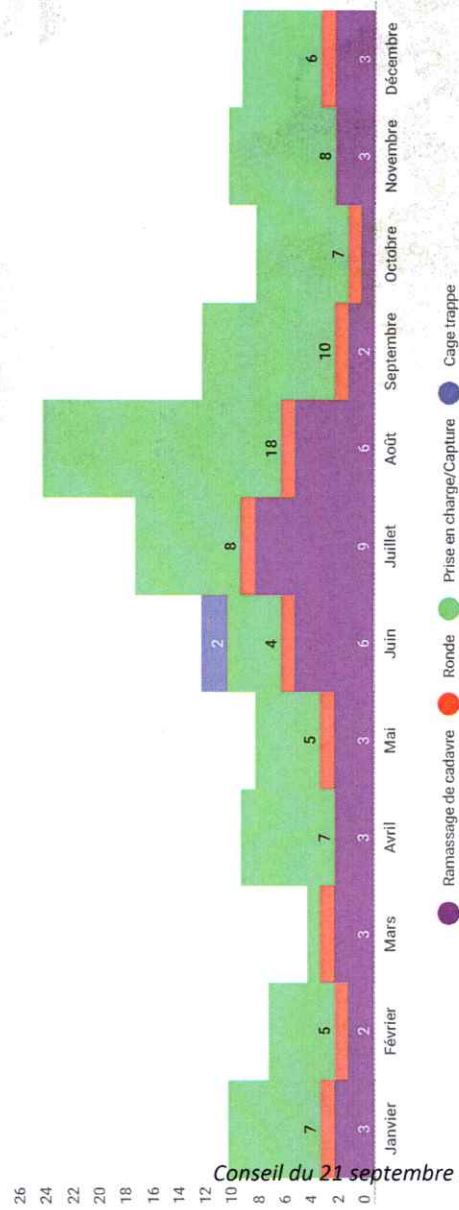
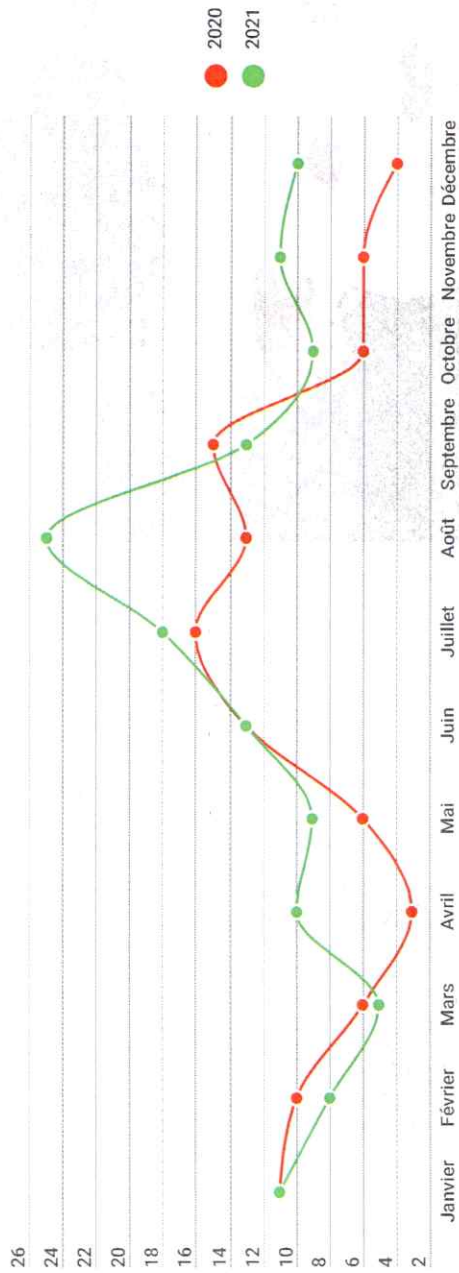
Conseil du 21 septembre 2022

Interventions



Conseil du 21 septembre 2022

Évolution des interventions

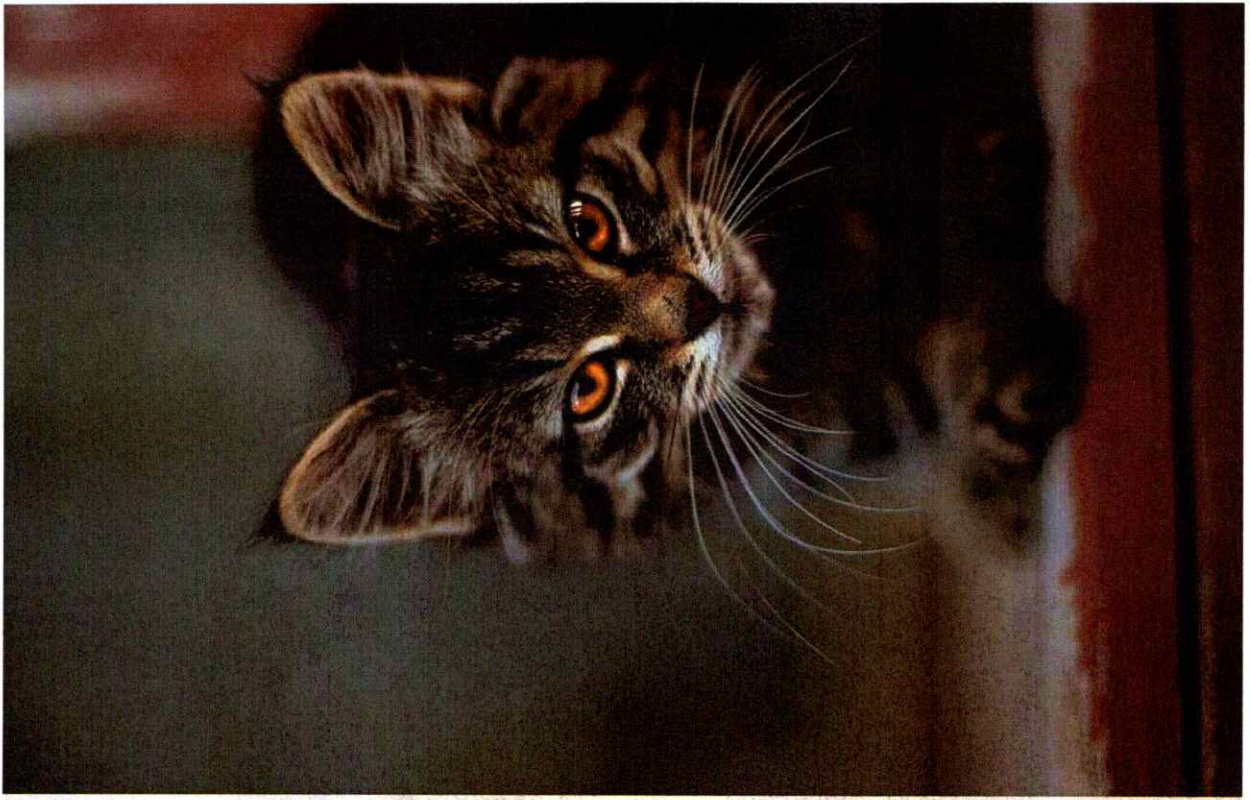


Conseil du 21 septembre 2022

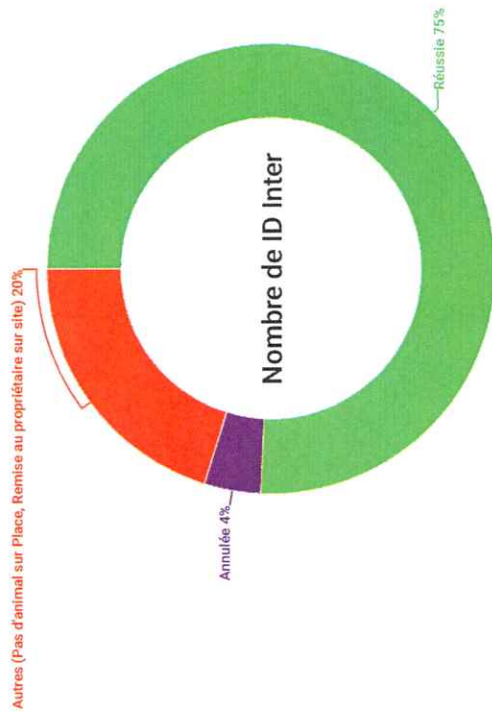
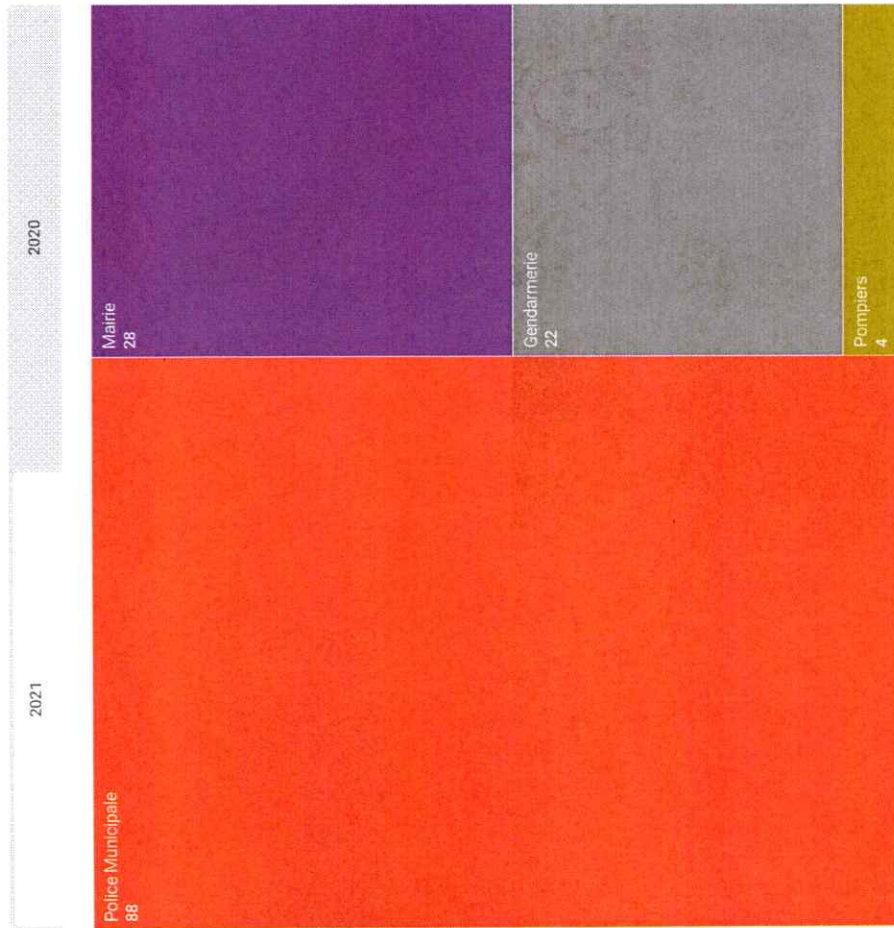


Répartition des interventions par ville

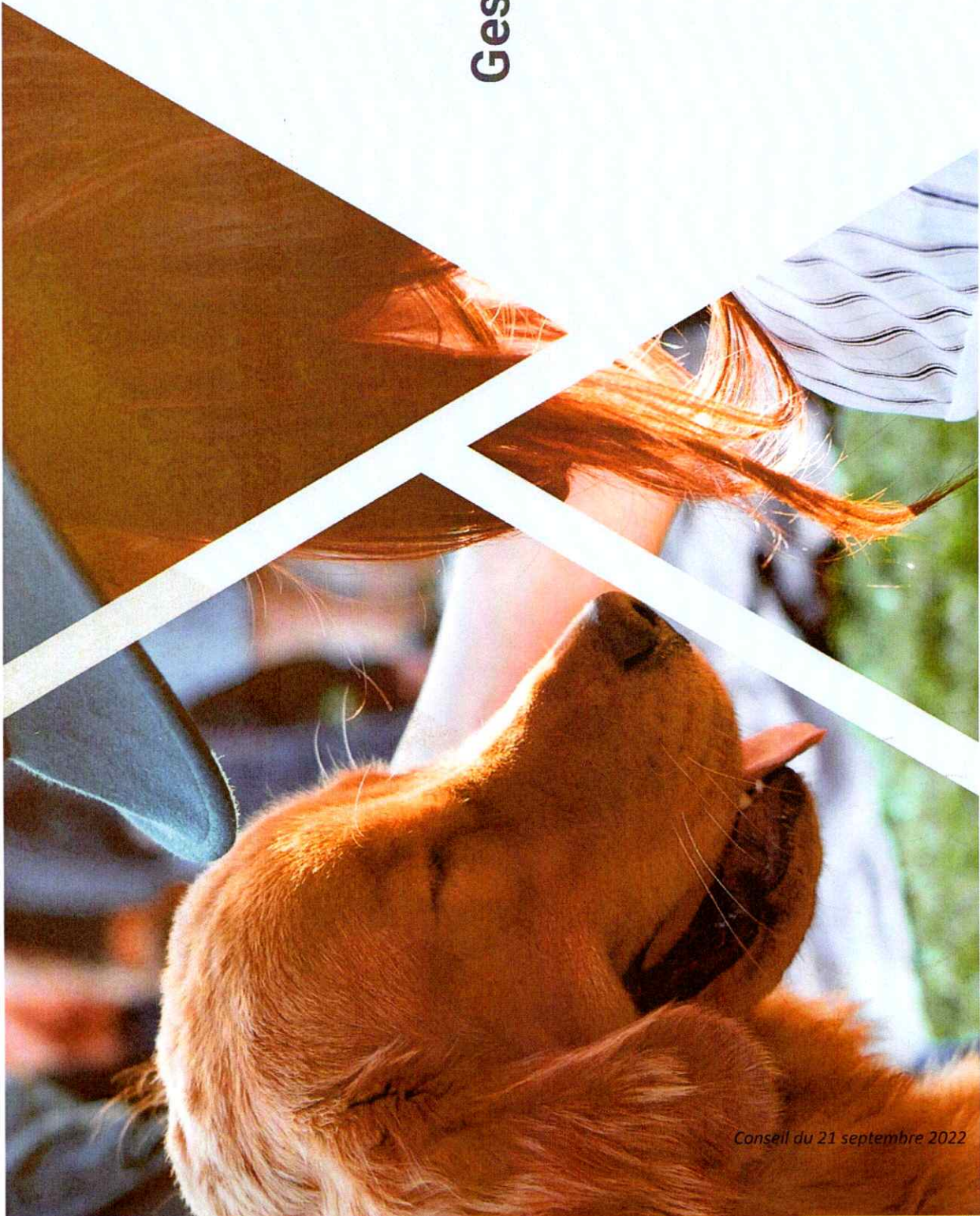
Villes	Cage trappe	Prise en charge/Capture	Ramassage de cadavre	Ronde
ALENYA		9		10
CORNEILLA DEL VERCOL		13	11	
LATOUBAS ELNE		4	2	
MONTESCOT	2	7	4	
ST CYPRIEN		51	25	
THEZA		2	2	



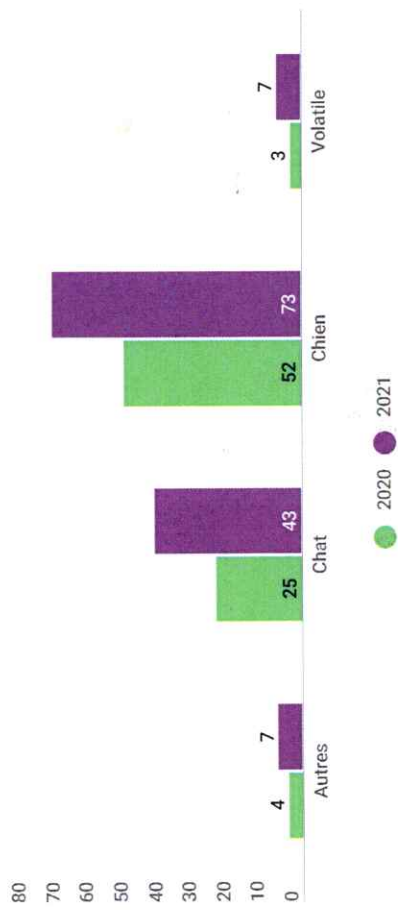
Nombre d'interventions par donneurs d'ordres



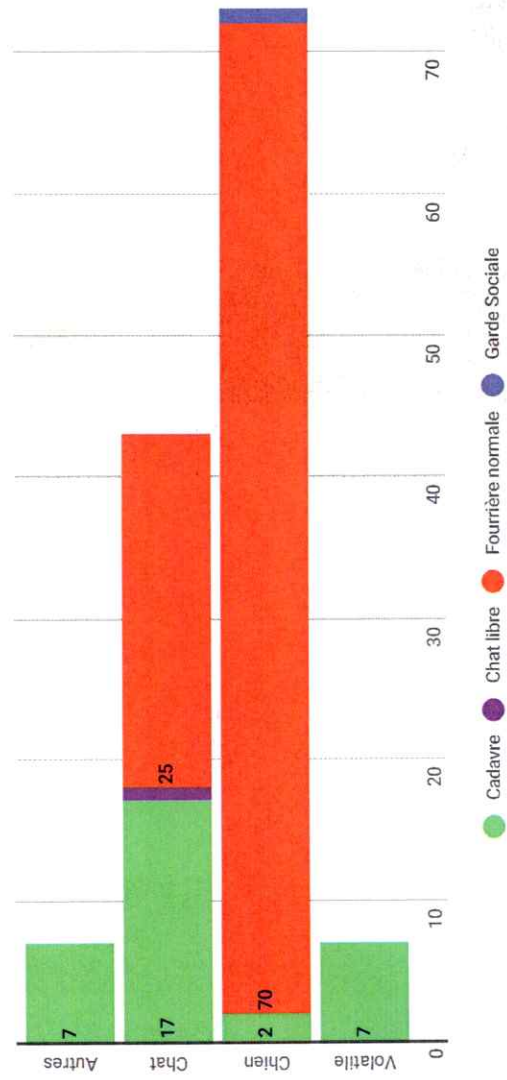
Gestion de fourrière



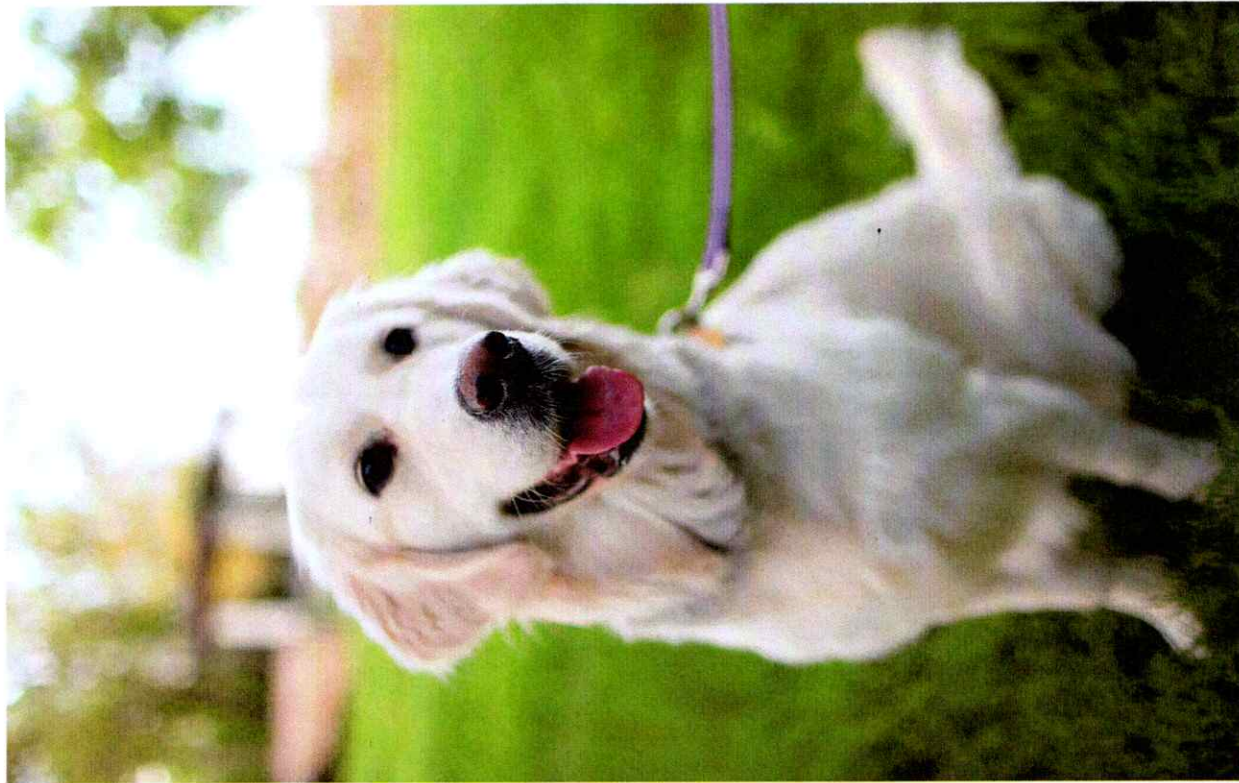
Entrées par espèce



Répartition des entrées par espèce



Conseil du 21 septembre 2022

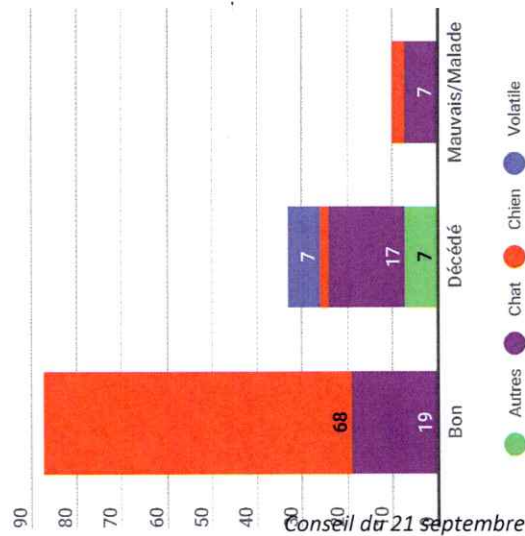


Répartition des entrées par ville

Villes	Autres	Chat	Chien	Volaille
ALENYA		1	8	
CORNELLA DEL VERCOL	3	11	6	6
LATOUR BAS ELNE		1	4	
MONTESCOT		4	11	
ST CYPRIEN	4	24	41	1
THEZA		2	3	

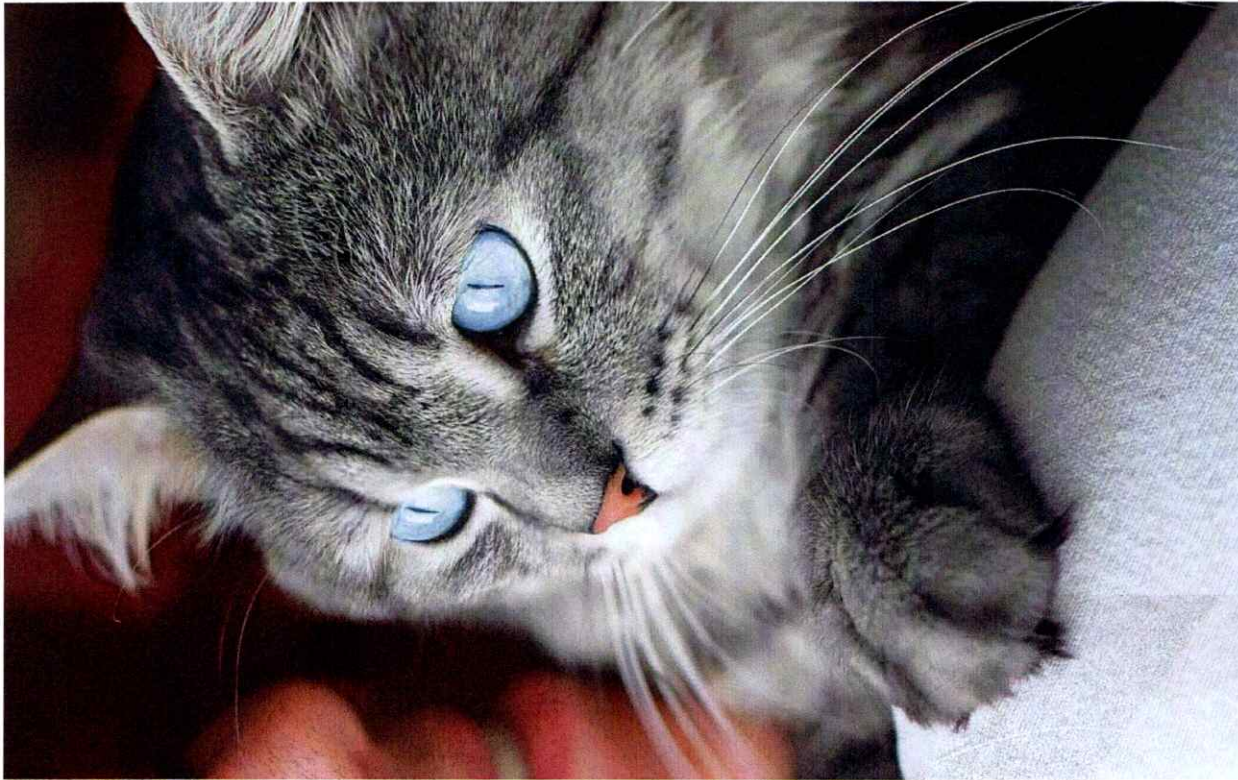
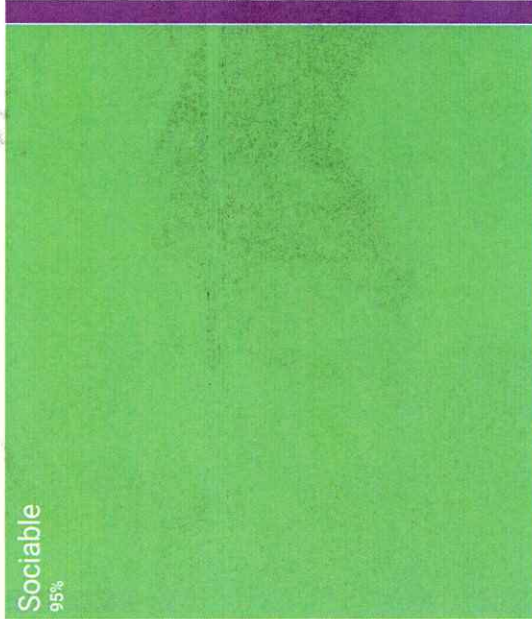
de Com. SUD ROUSSILLON

État sanitaire des animaux à l'entrée



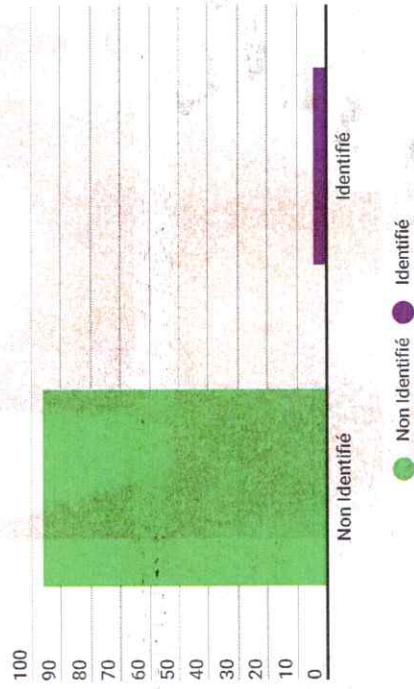
Conseil du 21 septembre 2022

Comportement des animaux à l'entrée

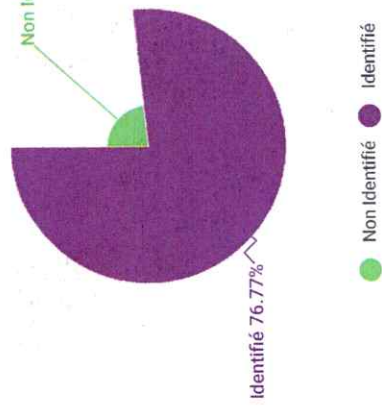




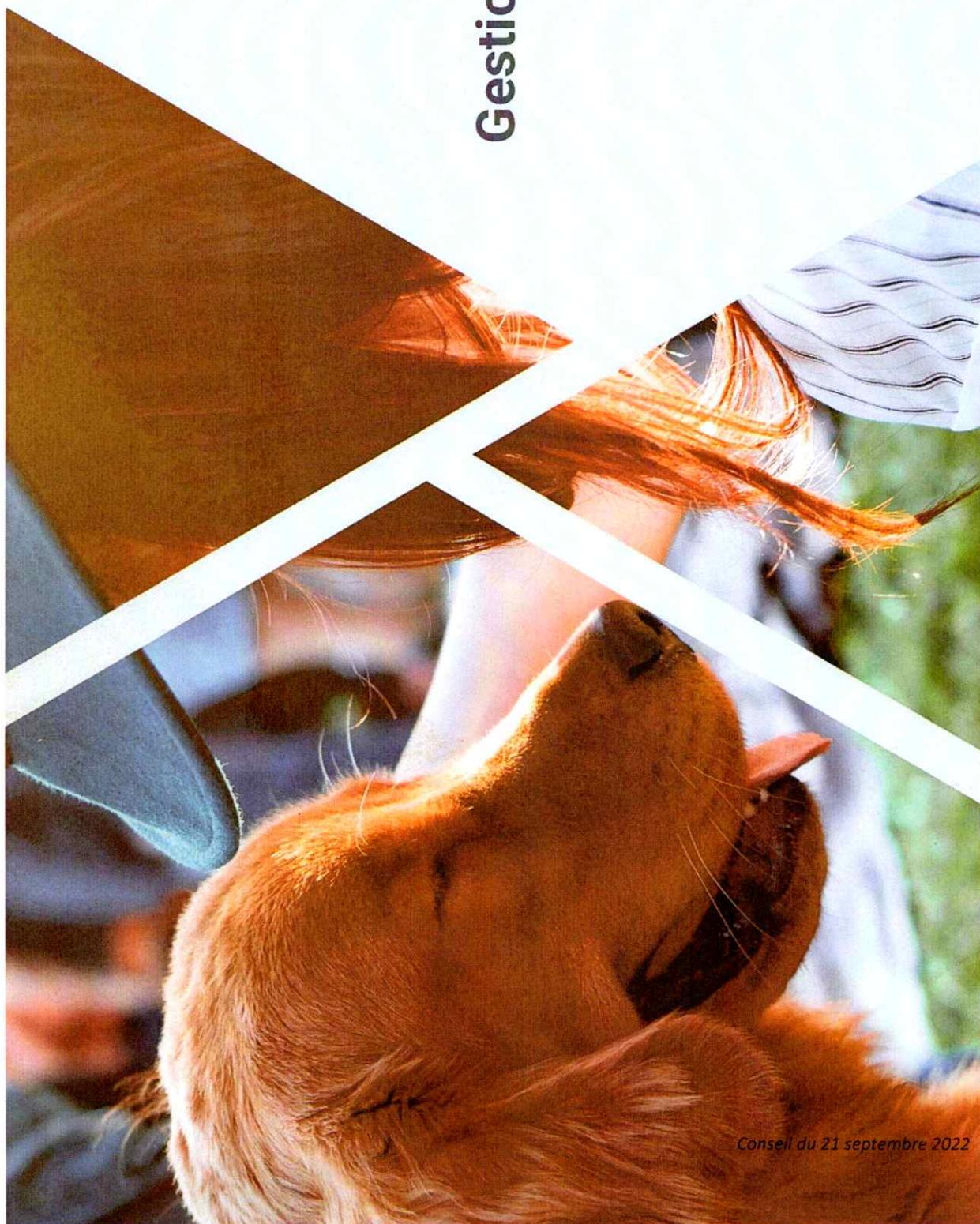
Taux d'identification par Chat



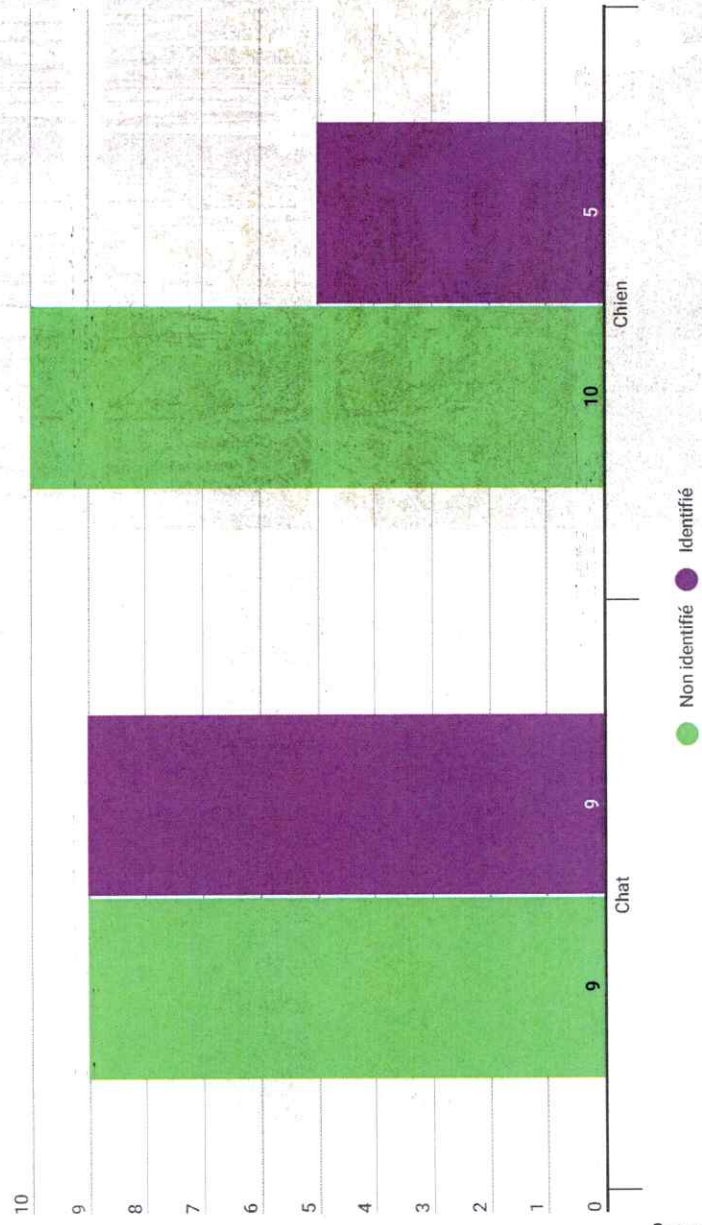
Taux d'identification par Chien



Gestion du séjour



Durée moyenne de séjour par espèce

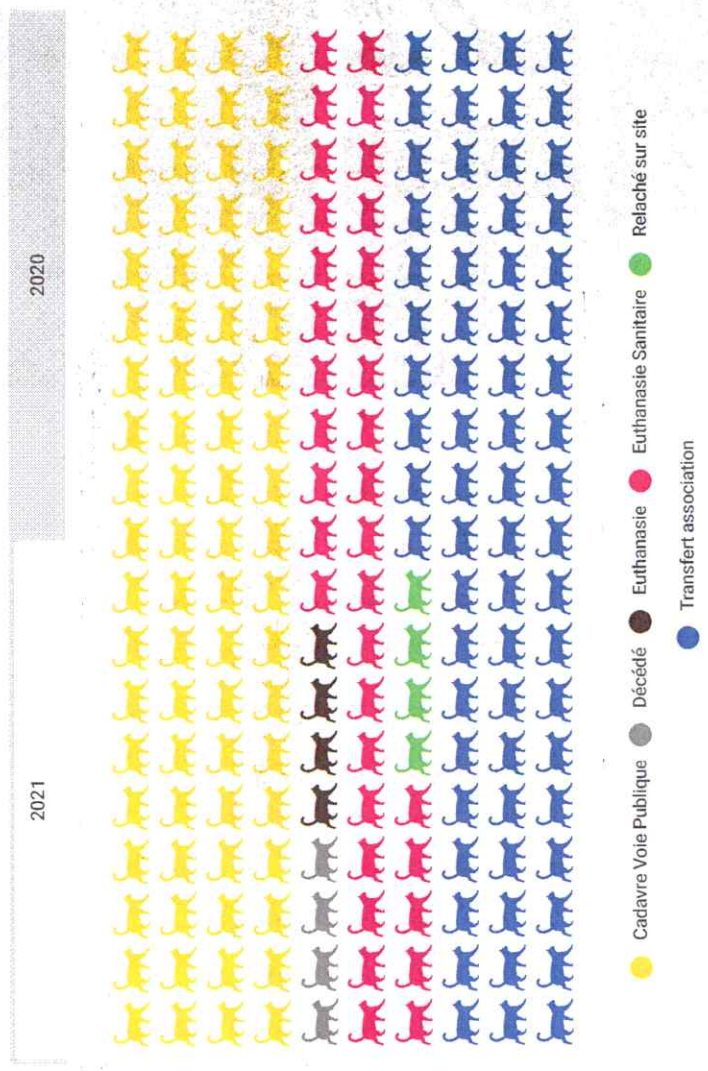




Sorties

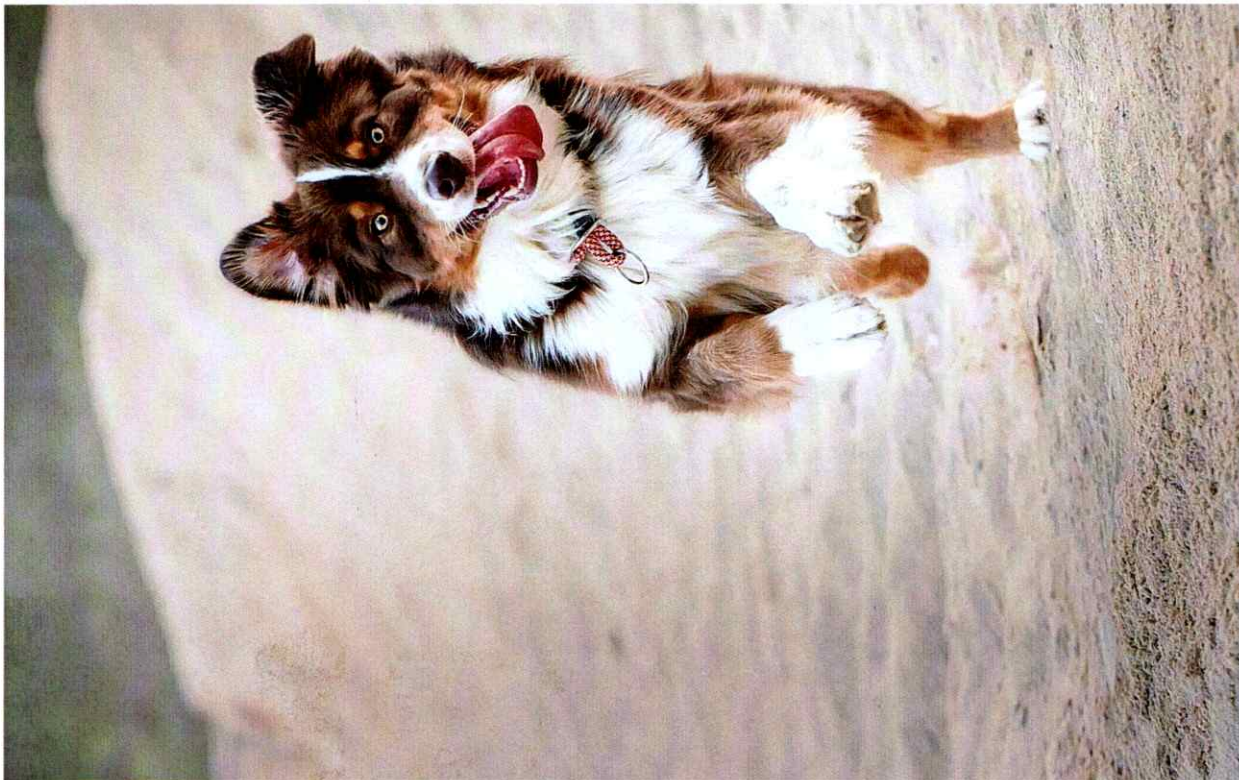
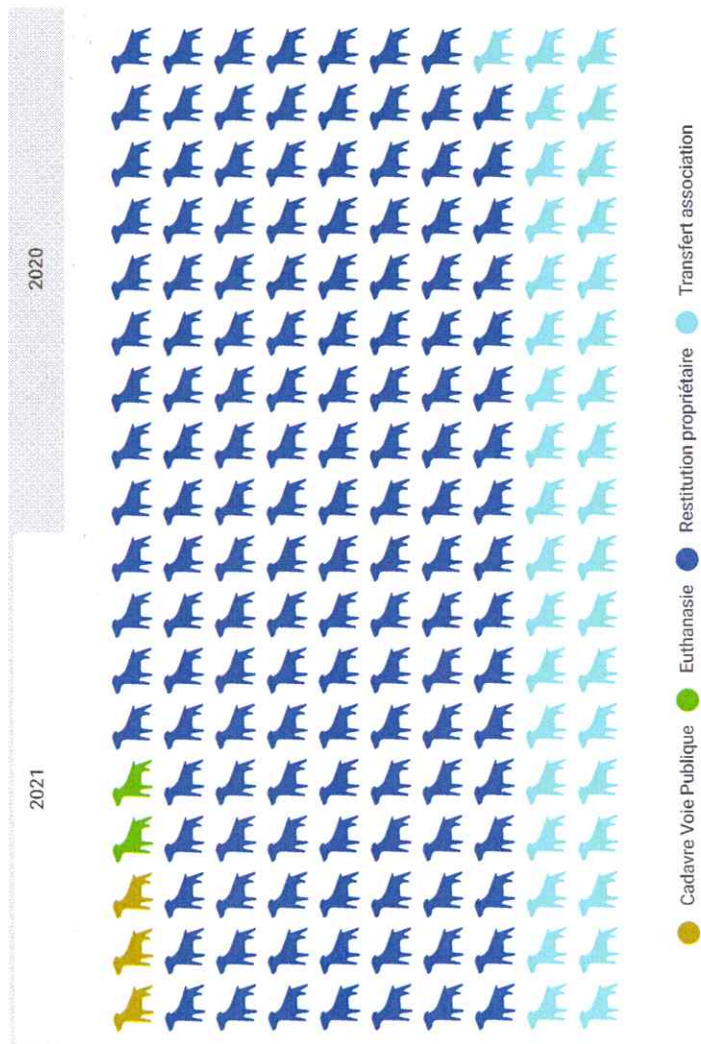


Devenir des chats



Conseil du 21 septembre 2022

Devenir des chiens





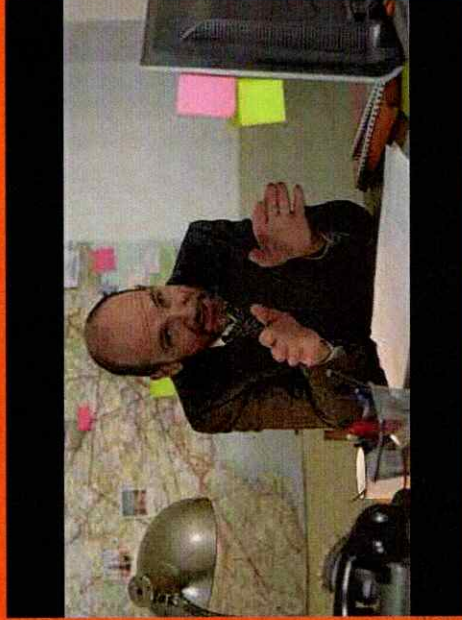
VigiPets®.fr

Saviez-vous qu'en France, un chien était déclaré perdu toutes les 20 minutes et un chat toutes les 10 minutes ? Perdre son animal de compagnie est une épreuve douloureuse à laquelle des milliers de familles font face chaque année.

Face à ce phénomène, le Groupe SACPA lance VigiPets.fr : le premier service 100% connecté dédié aux animaux perdus/trouvés. Relié en temps réel à des centres animaliers répartis dans toute la France couvrants 30M d'habitants, et grâce à plus de 1000 partenaires, il est le premier service du genre à couvrir l'intégralité du territoire national.

Pour appuyer son lancement, VigiPets dévoile la campagne « Il fera tout pour vous retrouver » avec 2 films publicitaires, courts et surprenants, intitulés "Le détective" et "La scène de ménage".

Car un animal perdu et sans repère fera vraiment tout pour retrouver son maître, il semble aujourd'hui primordial de développer et de faire connaître VigiPets, un service enfin à la hauteur de leurs espoirs.





GROUPE SACPA

Vos contacts

Audrey Chazal

Responsable - Administration des ventes
05 53 89 64 48 | a.chazal@sacpa.fr

Stéphanie Peyhardi

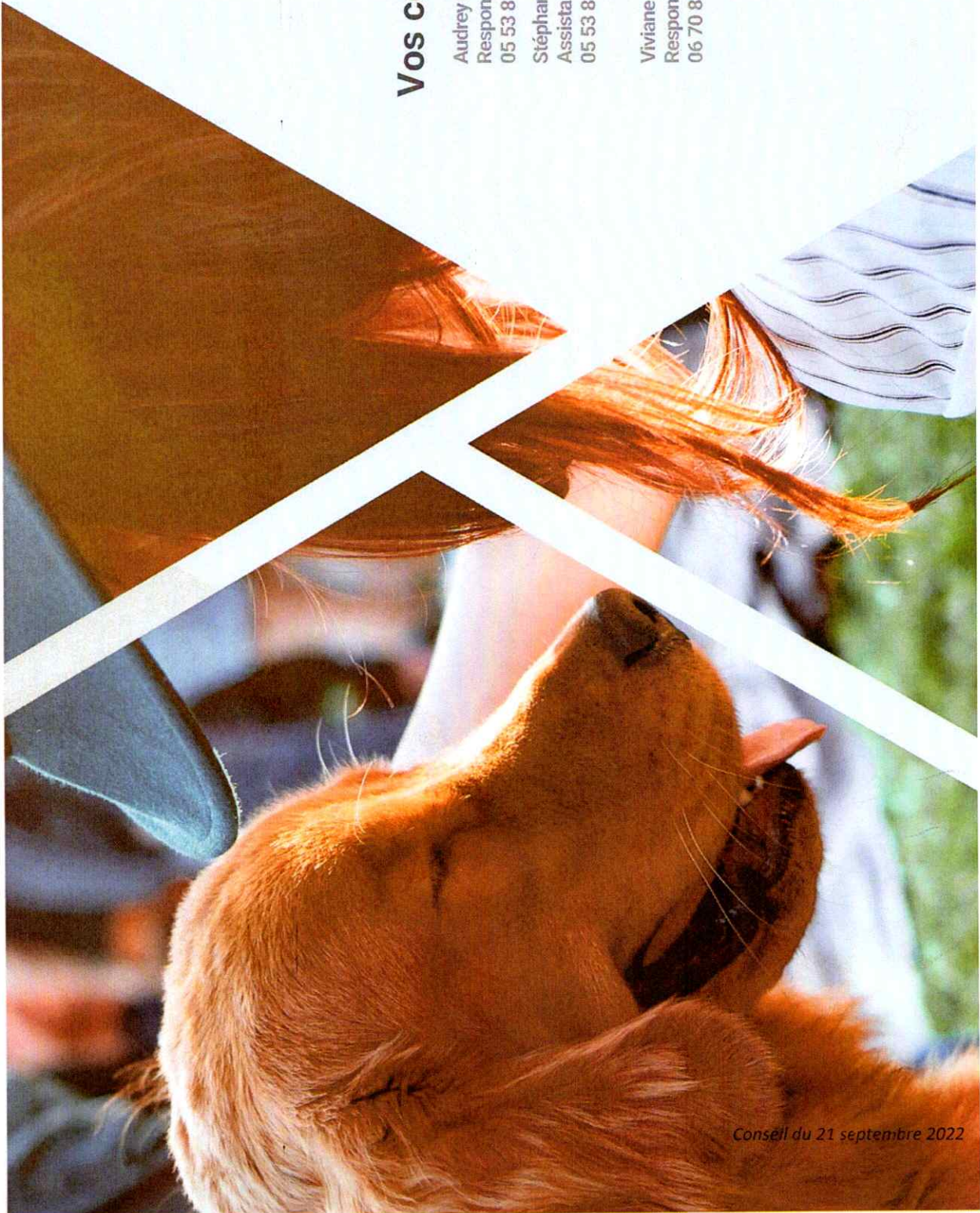
Assistante commerciale - Contrats | Chats libres
05 53 89 74 63 | s.peyhardi@sacpa.fr

Viviane DUCOIN

Responsable de site
06 70 84 62 82 - v.ducoin@sacpa.fr



groupe-sacpa.fr



		Déc 2021 (5,55% du CA Contrats)		
Intitulé		Réalisé	Budget	Ecart
P R O D U I T S	Contrats	35 051	34 000	1 051
	Restitutions, frais de fourrières, pension	4 445	4 500	-55
	Interventions Privées, Req, Autres pdts			0
	Pigeons, protection bâtiments		0	0
	Vente de matériels		0	0
	Facturations diverses		0	0
	Pdts de cessions, Trans. de charges	208	0	208
	Pdts gestion courantes, financiers	0	0	0
	Produits excep., exer ant.	0	0	0
	Prov. et reprises/prov, pertes/créa	25	0	25
TOTAL PRODUITS		39 729	38 500	1 229
C H A R G E S	Salaires et Charges	-11 798	-12 380	582
	Autres Charges personnel, Mutuelle	-3 538	-3 763	225
	Part.Form.Cont, Effort Const,T.App	-337	-344	7
	CHARGES DE PERSONNEL INTERNE	-15 673	-16 487	814
	Personnel intérimaire	0	0	0
	Ss-traitance, équar., surv....	0	0	0
	Honoraires	-7	0	-7
	TOTAL PERSONNEL EXTERNE	-7	0	-7
	Honoraires et salaires Vétérinaires	-1 603	-1 387	-216
	Produits vétérinaires	-1 286	-1 665	378
	Cartes de tatouages	-497	-832	335
	TOTAL FRAIS VETERINAIRES	-3 386	-3 884	498
	Alimentations	-653	-638	-15
	Variation de stock alimentation	21	0	21
	TOTAL AUTRES CHARGES ANIMAUX	-632	-638	6
	Location immob et charges locatives	-1 621	-1 609	-12
	Dot. aux amortiss im. et frais fi.	-151	-277	127
	Ent./Maint., fournitures structures	-289	-361	72
	Eau, Gaz, Electricité, Fuel	-296	-222	-74
	Assurance structures/ juridique	-65	-67	2
	Taxes fonc, habitations....	0	0	0
	TOTAL CHARGES DE STRUCTURE	-2 420	-2 536	115
	Location de véhicules	-710	-2 330	1 620
	Amort. véhicules/Aména, frais fi.	-310	0	-310
	Carburant	-612	0	-612
	Ent./Maint, fournitures véhicules	-59	0	-59
	Assurance véhicules	-604	0	-604
	Vignettes, Cartes grises, taxes div	0	0	0
	TOTAL CHARGES VEHICULES	-2 296	-2 330	35
	Matières lère, pdts d'entretien, sacs poubelles	0	0	0
	Mat. de capture, héberg et amort. mat cap.	-199	-139	-60
	Achats de litière	-125	-139	14
	Petit out, emb.,vét trav., four div	-99	-139	40
	Fournitures adm., infor et amort.	-64	-55	-9
	Entretien/Maintenance mat et out.	-63	-83	20
	Location mach aff., photoc., autres	-151	-139	-13
	Publicité, annonces, insertions	0	0	0
	Frais postaux, téléphone, internet	-466	-416	-50
	Dépla.,ind km, missions, réceptions	-70	-83	14
	Formations, Documentations	0	0	0
	Cotisations, redevances	0	0	0
	Frais d'actes,contentieux,formalité	0	0	0
	Abonnements, Etudes et recherches	-4	0	-4
	Frais de certification	0	-83	83
	Ch. div. (dons, cad.,ports, amend.)	-111	0	-111
	TOTAL FRAIS DIRECTS	-1 352	-1 276	-75
	Chges div. de gestion/ Valeur Cpt. Actifs cédés	0	0	0
Frais financiers, services bancaires	-98	-55	-42	
Charges exceptionnelles/ Exercice ant.	-35	0	-35	
Dotations aux prov ris et ch. / Pertes sur créan	0	0	0	
Taxes Pro, organic, taxes diverses	-685	-1 387	702	
TOTAL AUTRES CHARGES	-819	-1 443	624	
TOTAL CHARGES	-26 584	-28 593	2 009	
CHARGES DE SIEGE ET SOCIETE		-5 149	-4 991	-157
Impôts et participation		-2 442	-1 501	-2 711
RESULTAT après impôts et participation		5 554	3 414	-623