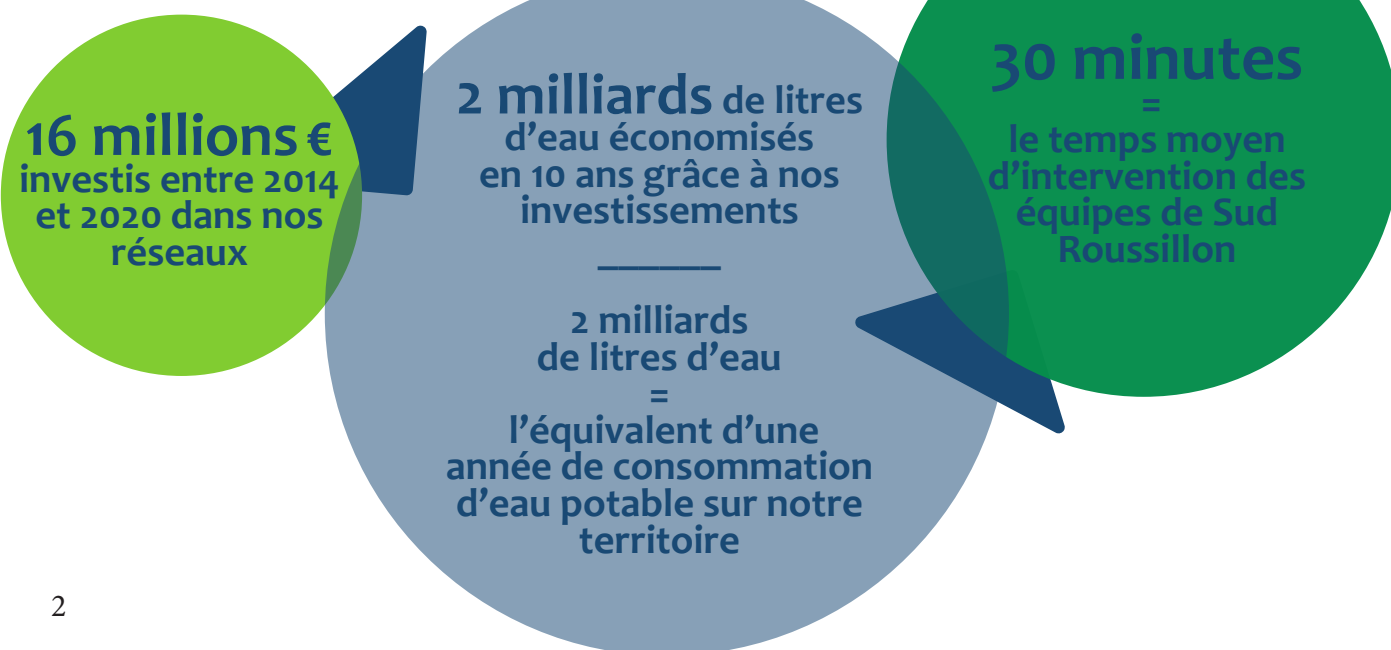
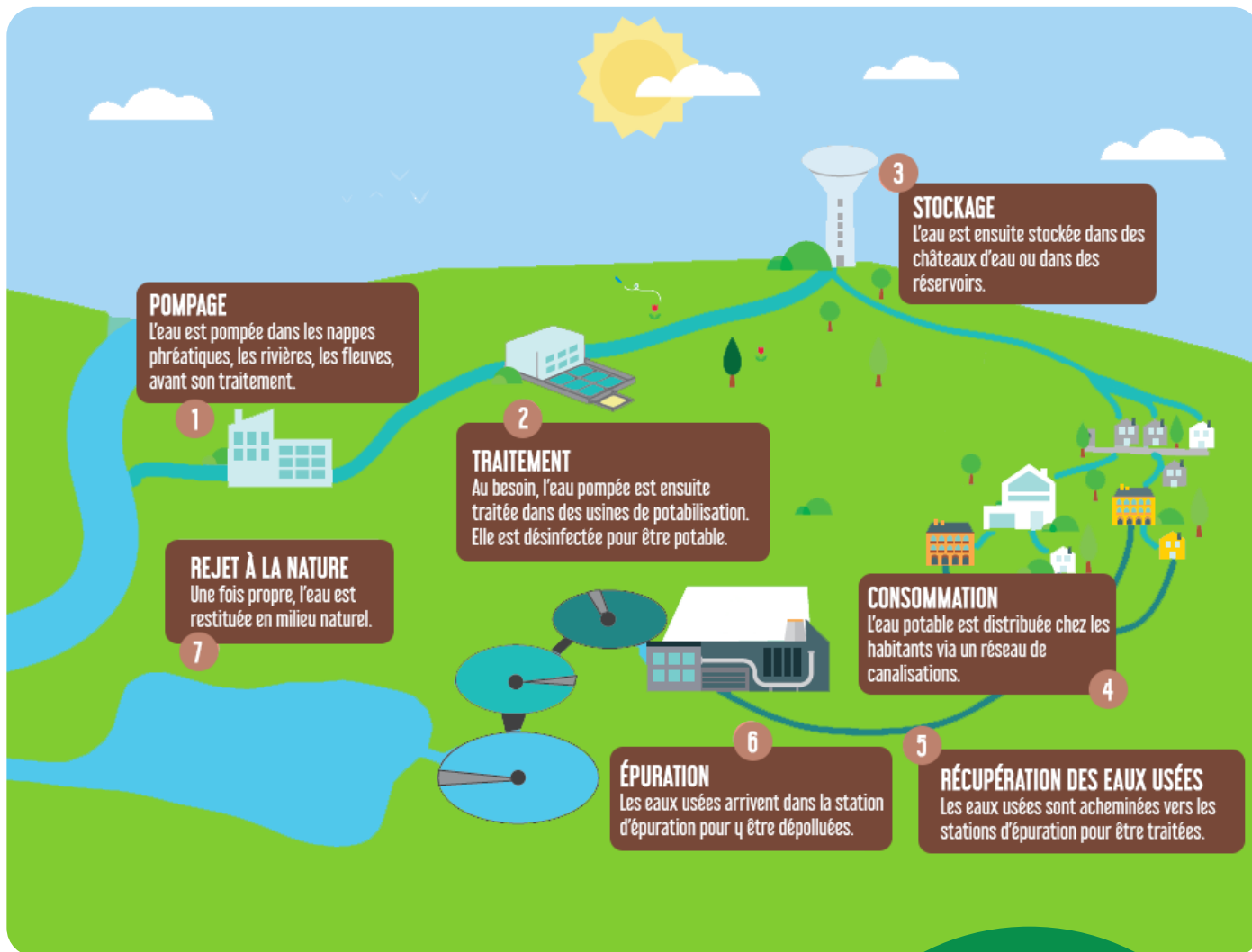


COMMUNAUTÉ DE COMMUNES SUD ROUSSILLON

UN ENJEU ESSENTIEL
POUR NOTRE TERRITOIRE

◀ L'EAU

Sud
Roussillon
COMMUNAUTÉ DE COMMUNES



Chers toutes et tous,
Chers ami(e)s,

La période que nous traversons est délicate. Si le problème de la raréfaction de l'eau revient chaque été, il a franchi cette année un nouveau cap. La sécheresse sévit depuis des mois, nos cours d'eau sont à sec et nos nappes phréatiques au plus bas. Notre département a été – à juste titre – placé en alerte renforcée.

Il nous appartient bien sûr à tous de faire des efforts pour préserver cette ressource vitale qui s'amenuise inexorablement, mais je souhaitais, à travers ce petit document, vous tenir informé(e)s des actions menées depuis des années par la Communauté de communes Sud Roussillon pour que nous ne manquions pas d'eau.

Depuis quelques semaines, les médias parlent à tout va du mauvais rendement des réseaux d'eau dû à des fuites et de la possibilité non-exploitée de réutiliser l'eau des stations d'épuration pour arroser les espaces verts ou nettoyer les chaussées.

Sachez que notre Communauté de communes n'a pas attendu la médiatisation de la situation pour agir et que grâce à une vigilance de chaque instant et des travaux conséquents depuis des années, nos réseaux affichent aujourd'hui l'un des meilleurs taux de rendement de France (entre 75 et 84 %).

Sachez aussi que nous avons entrepris, il y a cinq ans, auprès de l'administration, les démarches nécessaires pour pouvoir réutiliser les eaux issues de la station d'épuration de Saint-Cyprien et que notre dossier est bien engagé. Lorsque nous y serons autorisés, ce ne sont pas moins de 2 millions de m³ d'eau (actuellement rejetés dans la mer) que nous récupérerons chaque année pour arroser nos espaces verts et nettoyer des espaces et équipements publics.

En attendant, nous allons mettre en œuvre une série de mesures efficaces, dont je vous invite à prendre connaissance dans ce livret. Notre mobilisation à tous est nécessaire et je compte sur vous pour préserver au mieux notre précieuse ressource en eau.

SOMMAIRE

P.2 - LE CYCLE DE L'EAU

P.3 - ÉDITO

P.4/5 - INVESTIR DURABLEMENT SUR LES RÉSEAUX

P.6 - DES OUTILS POUR PLANIFIER ET AGIR / CAMPAGNE DE TRAVAUX À L'ESPACE AQUASUD

P.7 - A VOS CÔTÉS, DES INTERVENTIONS AU QUOTIDIEN

P.8 - LE PORT DE SAINT-CYPRIEN À LA POINTE DE L'INNOVATION

P.9 - LA RÉUTILISATION DES EAUX USÉES EN BONNE VOIE

P.10/11 - ESPACES VERTS, UNE POLITIQUE D'ANTICIPATION

P.12 - NOS CONSEILS POUR ÉCONOMISER L'EAU

Thierry Del Poso
Président de la Communauté de communes Sud Roussillon
Maire de Saint-Cyprien
Conseiller départemental

INVESTIR DURABLEMENT SUR LES RÉSEAUX



EAU POTABLE ET ASSAINISSEMENT, DES AXES PRIORITAIRES

Compétence obligatoire des Communautés de communes, la gestion des réseaux d'eau potable et d'assainissement constitue un axe d'investissement prioritaire. En marge des réparations de fuites au quotidien, d'importantes campagnes de travaux sont planifiées chaque année. Ces chantiers de réhabilitation des canalisations et des branchements permettent l'optimisation des rendements.



NOTRE TERRITOIRE EN CHIFFRES

- 482 km de réseaux d'eau sur le territoire, dont 227 km pour l'eau potable
- 500 poteaux incendie
- Jusqu'à 350 interventions/an en moyenne
- 5 000 € : le coût moyen de réparation d'une fuite
- Une vingtaine d'agents au service de l'Eau
- Plus de 3 M€ en moyenne investis chaque année

QUE FAIRE EN CAS DE FUITE ?

• À DOMICILE

Les agents intercommunaux ne peuvent intervenir dans le domaine privé. Pour une fuite à domicile ou dans un jardin, les usagers doivent faire appel directement à un plombier.

• DOMAINE PUBLIC

- Aux heures d'ouvertures de Sud Roussillon, en cas de problème technique sur les réseaux (fuite d'eau, égoût bouché...), contacter la Communauté de communes Sud Roussillon au 04 68 37 30 60.

- Hors heures d'ouverture de Sud Roussillon, contacter le service d'astreinte, 7/7, 24h/24 au 06 21 26 86 67.

ÉCOUTER LES FUITES, UN DISPOSITIF D'ANTICIPATION

Régulièrement, la Communauté de communes mène des opérations de détection de fuites non-apparentes. Car une fuite, ce ne sont pas seulement des canalisations qui cassent, des rues inondées ou le robinet coupé dans les foyers.

Casque audio et micro au bout d'une perche posée au sol, le dispositif de détection se fait grâce à une écoute des sols. Ainsi, une sortie anormale d'eau, même infime, peut être identifiée et située sur un plan.

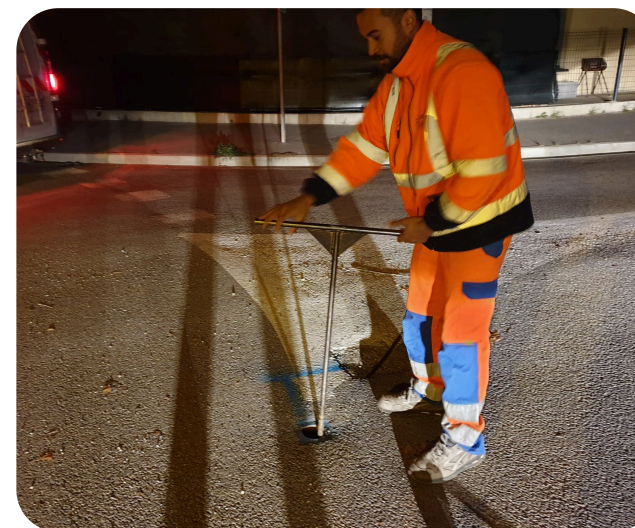
Ces repérages de fuites sont indispensables pour planifier les réparations, maîtriser les coûts et surtout économiser la ressource en eau.

SUD ROUSSILLON S'ÉQUIPE

En parallèle des campagnes annuelles, la Communauté de communes s'est dotée de matériel spécifique d'écoute des fuites afin de multiplier ces opérations. Ainsi, depuis janvier 2023, 33 fuites ont pu être détectées et réparées.



LA SECTORISATION DE NUIT POUR UNE MEILLEURE DÉTECTION



Menées à intervalles réguliers, les opérations de sectorisation des réseaux potables permettent d'anticiper les campagnes de travaux. Dans une commune, l'eau est coupée secteur après secteur. La consommation et la pression sur le compteur général de distribution sont alors mesurées et peuvent traduire la présence d'importantes fuites. Les sectorisations sont réalisées de nuit car la consommation y est plus basse et l'impact sur les populations plus limité.

Achevée début 2019, l'interconnexion des réseaux de nos six communes permet un meilleur maillage du territoire. C'est aussi une mesure de gestion et de répartition pour éviter les coupures d'eau en cas de problème majeur.

DES OUTILS POUR PLANIFIER ET AGIR

TÉLÉGESTION : L'INFO EN TEMPS RÉEL

Les appareils de production et de distribution d'eau potable et assainissement (forages, postes de relevage) sont équipés d'un système de télégestion et de télésurveillance, qui a été entièrement renouvelé et modernisé en 2020. Ce dispositif de pilotage à distance fait remonter instantanément les informations, notamment les urgences, sur les installations ou les pannes. Coût de l'investissement : 250 000 €.



LA TÉLÉRELÈVE EN COURS DE DÉPLOIEMENT

S'appuyant sur des compteurs communicants, la télérelève est en cours de déploiement. Elle équipera, dans un premier temps, des structures consommatrices de grands volumes d'eau comme le camping du Bosc

à Saint-Cyprien. En cas de fuite dans le domaine privé, le compteur prévient dans l'heure et permet d'agir. Un outil de prévention à effet immédiat sur la ressource en eau.

CAMPAGNE DE TRAVAUX À L'ESPACE AQUASUD

L'Espace Aquasud a engagé de nombreux travaux pour détecter les fuites et limiter la consommation d'eau. Depuis trois ans, des campagnes de recherches de fuites et de remplacement du matériel (pompes de filtration, déshumidificateur, chaudière) ont permis de réduire la consommation d'eau de 49 %.

Cette année ne fera pas exception. A compter du 4 juin, la piscine fermera ses portes pour travaux de réparation de fuites sur son système de filtration afin d'éviter les pertes. Jusqu'à 30 m³ d'eau seront économisés chaque jour. L'espace détente est également fermé au public depuis début mai. Des travaux de remplacement des conduites et de réfection des abords des bassins sont programmés jusqu'à fin août. Enfin, une réflexion est en cours autour du pédiluve et de la durée des douches.

Coût de l'opération : 100 000 €.



250 M³ À LA DISPOSITION DES POMPIERS CYPRIANNAIS

Afin de réaliser les travaux, une partie seulement des bassins de la piscine, qui représentent à eux deux 1000 m³ d'eau, seront vidangés. Ce volume d'environ 250 m³ sera réutilisé, via le SDIS. Stockés en citernes par les pompiers de Saint-Cyprien, ils serviront lors d'éventuels départs de feu.



PRAXEDO, POUR UNE MEILLEURE ORGANISATION

Utilisée au quotidien par les agents du service de l'eau, l'application numérique Praxedo géolocalise les fuites, signale les compteurs à poser ou les canalisations à changer... Cet outil permet la programmation des interventions et recense les activités quotidiennes. En rationalisant les missions, les interventions sont optimisées.

A VOS CÔTÉS, DES INTERVENTIONS AU QUOTIDIEN

AVENUE DE LA MER À LATOUR-BAS-ELNE

Réparation en urgence de la canalisation principale de l'avenue d'Elne, avenue passante de Latour-Bas-Elne, après une rupture. Intervention réalisée en partie de la nuit avec fermeture des routes et déviation.



QUARTIER DE LA TROBE À MONTECOT

Renouvellement de tous les réseaux d'eau dans ce quartier excentré de la commune (sur plusieurs mois).



RUE JEAN-MERMOZ À THÉZA

Renouvellement des réseaux avec rénovation, via le chemisage, moins invasif et moins coûteux.

RUES SAMAIN, MUSSET, MALLARMÉ, VERHAEREN À SAINT-CYPRIEN

Gros chantier de réfection, en 2021, pour les réseaux d'eau, avec fermeture de la circulation et réfection des voiries.



RUE JULIA À CORNEILLA-DEL-VERCOL

Intervention d'urgence, en 2021, au rond-point de l'avenue Joseph-Julia, pour la mise en conformité du branchement d'eau potable.



RUE DES VIGNES ET AVENUE DE PERPIGNAN À ALÉNYA

Réfection complète des réseaux et nouveau maillage de canalisations d'eau potable, rénovation et réaménagement complet de ces deux voies.

RUE DELACROIX À SAINT-CYPRIEN PLAGE

Intervention d'urgence avec casse de conduite devant un commerce du littoral.





LE PORT DE SAINT-CYPRIEN À LA POINTE DE L'INNOVATION



BIENTÔT, UNE STATION DE LAVAGE DES CARÈNES DE BATEAU À L'EAU DE MER

Elle fonctionnera selon le même principe que les stations de lavage de voitures, à la différence près que les rouleaux seront sous l'eau et que le nettoyage (qui se faisait jusque-là à l'eau douce avec des détergents) se fera à l'eau de mer.

Il suffira de positionner son bateau (à moteur ou voilier) dans le bassin prévu à cet effet et en 15 minutes, la carène sera impeccablement nettoyée tout en restant à flot.

Cette solution 100 % écologique permettra d'éliminer naturellement les algues et les coquillages les plus tenaces et d'éviter le recours aux peintures antifouling. Elle prévoit aussi la collecte des débris de nettoyage et leur destruction dans un centre de tri spécialisé.

Elle sera opérationnelle début 2024 et sera la seule structure de ce type sur le littoral méditerranéen.

UNE PETITE UNITÉ DE DESSALEMENT DÈS CET ÉTÉ POUR LES PLAISANCIERS

Une petite unité de dessalement sera par ailleurs installée au port dès cet été pour permettre aux plaisanciers de nettoyer la partie émergée de leur bateau à l'eau douce rapidement. Elle permettra de dessaler environ 200 litres d'eau de mer par heure et d'économiser des quantités d'eau douce conséquentes et complètera utilement le service proposé par la station de lavage, qui ne concerne que le nettoyage du dessous des bateaux.

DES BORNES INTELLIGENTES POUR MESURER LES CONSOMMATIONS D'EAU ET D'ÉLECTRICITÉ

Pour mieux gérer les "fluides" (eau et électricité) et sensibiliser les plaisanciers à leur consommation réelle, des bornes intelligentes sont en train d'être installées sur une grande partie du port. Des dispositifs qui, en termes d'économie d'eau, porteront leurs fruits durablement.



LA RÉUTILISATION DES EAUX USÉES EN BONNE VOIE

Longue et complexe à mettre en œuvre du fait des contraintes administratives, la réutilisation des eaux sortant de la station d'épuration de Saint-Cyprien devrait aboutir. Elle porte principalement sur trois volets.



L'EXTENSION DE L'UTILISATION AUTORISÉE

L'aspect technique de la réutilisation des eaux issues des stations d'épuration ne pose en soi aucun problème. Elle est déjà mise en pratique depuis plusieurs d'années dans des structures non ouvertes au public comme le Sydetom pour la fabrication de compost, l'alimentation des camions hydrocureurs ou encore le nettoyage des postes de relevage. Car seul est autorisé, pour l'instant en France, le réemploi des eaux usées à l'intérieur de ce type de structures.

Pour faire face à la situation actuelle, la Communauté de commune va donc élargir, courant mai, l'utilisation des eaux sortant de la station de Saint-Cyprien en l'étendant au lavage de tous ses engins : bennes à ordures ménagères, conteneurs à déchets verts, balayeuses et camions de travaux (jusque-là fait à l'eau potable).

L'AUTORISATION EN COURS D'INSTRUCTION

Pour aller plus loin, le Président de la Communauté de communes a déposé un dossier de demande de réutilisation de cette eau pour arroser les espaces verts importants tels que ceux de la RD 612, de la liaison structurante durable Alénya – Saint-Cyprien – Latour-Bas-Erne et les deux stades d'Alénya.

SAINT-CYPRIEN, SITE PILOTE DE L'UTILISATION DES EAUX USÉES ?

Sud Roussillon s'est enfin positionnée, dans le cadre d'un appel à projet Eau et Climat 2023, pour être désignée "site pilote" de réutilisation des eaux usées. Il s'agirait de donner à l'eau sortant de la station d'épuration de Saint-Cyprien, déjà de très bonne qualité à l'origine, un caractère proche de l'eau potable pour pouvoir la fournir aux particuliers (pour l'arrosage de leurs jardins), aux agriculteurs, au golf et aux pompiers, etc.

**+ DE 115 000 LITRES
D'EAU ÉCONOMISÉS PAR
SEMAINE**

**2,1 MILLIONS DE
LITRES D'EAU D'EAU BRUTE
ÉCONOMISÉS CHAQUE
ANNÉE POUR L'IRRIGATION
DES ESPACES VERTS**

**15,4 MILLIONS DE
LITRES D'EAU D'EAU BRUTE
ÉCONOMISÉS CHAQUE
ANNÉE POUR L'ARROSAGE
DES DEUX STADES**

**ÉCONOMIE DE L'ORDRE DE
1,7 MILLIARD DE LITRES
D'EAU CHAQUE ANNÉE**

ESPACES VERTS : UNE POLITIQUE D'ANTICIPATION

En première ligne dans la stratégie d'économie d'eau de la Communauté de communes de Sud Roussillon, les espaces verts de l'ensemble du territoire font l'objet, depuis plusieurs années, de mesures de prévention.

LE CHOIX D'ESSENCES LOCALES PEU GOURMANDES EN EAU

Dans tous les nouveaux aménagements d'espaces verts, les espèces locales, adaptées au sol et peu gourmandes en eau sont désormais privilégiées.

L'ARROSAGE PAR ASPERSION REPLACÉ PAR LE GOUTTE-À- GOUTTE

Pratiquement tous les systèmes d'arrosage par aspersion ont été désactivés et remplacés par des dispositifs au goutte-à-goutte. Bien plus intéressants en termes de consommation d'eau, ils contribuent aussi à renforcer les végétaux. Ils peuvent ainsi être mis à l'arrêt au bout de deux ans, au terme desquels les plantes n'ont plus besoin d'arrosage, sauf en période de canicule sévère où des apports d'eau ponctuels peuvent être nécessaires.



DES PAILLAGES DE BROYATS DE BOIS POUR RETENIR L'HUMIDITÉ DANS LES SOLS

En empêchant l'eau de s'évaporer, ces "barrières végétales", installées soit au pied des végétaux, soit sur la totalité des ilots de verdure, contribuent à maintenir l'eau dans les sols. Elles constituent aussi un engrais naturel efficace, de type compost, qui améliore le cycle de vie des sols et empêche les mauvaises herbes de se développer.



RÉPONDRE À L'URGENCE

Face à l'épisode de sécheresse sévère que nous traversons, des mesures exceptionnelles ont été déployées sur le territoire intercommunal.

Tous les arrosages communaux et intercommunaux ont été interrompus conformément à l'arrêté du préfet. Et sur tous les chantiers en cours intégrant des aménagements paysagers, les plantations de végétaux ont été différées à l'automne, si rien ne s'y oppose à ce moment-là. Il s'agit notamment des chantiers du sentier littoral, de la voie douce de la RD 40, entre le stade de la Tine et l'ensemble scolaire Saint-Pierre de la Mer, de la zone Becquerel et des centres-bourgs de Latour Bas Ene et d'Alénia, pour lesquels le report de plantation des végétaux ne posera d'ailleurs aucun problème, les arbres gagnant à être plantés à l'automne, lorsque la sève descend, et qu'ils ont besoin de moins d'eau.



NOS CONSEILS POUR ÉVITER D'ARROSER

- Pailler le pied des arbres. Le paillage peut s'acheter mais il peut aussi se faire avec des broyats de végétaux récupérés, du foin, de l'herbe, des déchets de tonte...). Ce paillage réduira l'évaporation et retiendra l'eau dans les sols.
- Récupérer l'eau de pluie dans des conteneurs sous les gouttières. Même lors de petites pluies, ils permettent tout de même de collecter des dizaines de litres d'eau.
- Ne pas bétonner son jardin. Les dalles, terrasses bétonnées... sont autant d'obstacles à la pénétration de l'eau dans les sols.

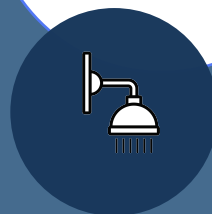
NOS CONSEILS POUR ÉCONOMISER L'EAU

Veiller à ce que
les robinets
soient bien
fermés



Fermer le
robinet pendant
le lavage des
mains ou le
brossage des
dents

Privilégier les
douches (35 à 60
litres d'eau) aux
bains (150 l) et
réutiliser l'eau de
chauffe



Installer des
mousseurs ou
économiseurs
d'eau sur les
robinets

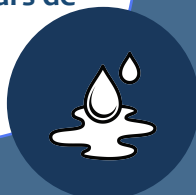


Mettre une
brique ou
une bouteille
pleine dans la
chasse d'eau
pour diminuer
le volume
utilisé

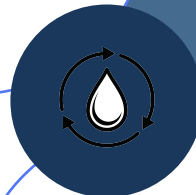
Ne lancer les
appareils de
lavage que
lorsqu'ils sont
pleins, sur
programme éco



Récupérer
l'eau de pluie
pour l'arrosage
dans des
récupérateurs de
jardin



S'équiper
d'appareils
sanitaires
économés
en eau



Réutiliser l'eau
de la carafe ou
l'eau de lavage
de la salade pour
arroser les plantes